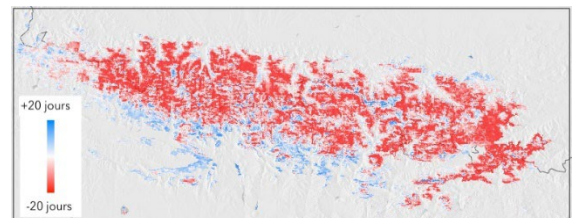


Suivre les impacts du changement climatique dans les parcs naturels régionaux grâce aux satellites

Le 14 janvier 2022 a eu lieu le lancement du projet ADOPT (Applications des Données d'Observation de la Terre pour les Parcs Naturels Régionaux et leurs Territoires) par SpatialistESS et soutenu par 7 PNR * de la région Occitanie.

Le projet ADOPT vise à développer un service de fourniture de cartes pluriannuelles d'occupation du sol et d'indicateurs du fonctionnement des écosystèmes pour contribuer, à l'échelle des territoires des PNR occitans, à l'identification des impacts du changement climatique, l'anticipation de ces impacts et l'adaptation. Il vient en appui au suivi et à l'évaluation des actions menées dans le cadre des Chartes des PNR pour anticiper les effets du changement climatique sur leurs territoires qui représentent 25% de la superficie de la région Occitanie.



Carte des anomalies de durée d'enneigement dans les Pyrénées (différence par pixel entre la durée d'enneigement de 2021 et la durée d'enneigement moyenne observée entre 2001 et 2019)
© Simon Gascoin / Cesbio

Les experts en technologie spatiale de 3 sociétés coopératives de la région Occitanie – E2L, Idgeo et La TeleScop réunis sous le collectif SpatialistESS – proposent d'exploiter les données de satellites d'observation de la Terre afin d'établir un diagnostic partagé et servir de support aux discussions et aux analyses. Dans une démarche Living-lab, SpatialistESS va coconstruire avec les PNR et les acteurs de leurs territoires des indicateurs concernant la vulnérabilité des écosystèmes terrestres ou aquatiques aux diverses pressions exercées : climat, événements extrêmes, activités humaines, espèces envahissantes.

Financé par le CNES, l'Office français de la biodiversité et la région Occitanie, ADOPT a été labellisé en janvier 2021 par le Space Climate Observatory qui soutient les projets proposant aux acteurs locaux des outils opérationnels permettant de comprendre et modéliser les conséquences du dérèglement climatique sur leur territoire. Le service auquel ADOPT doit aboutir, développé sous la forme de Système d'Information Géographique (SIG) et de WebSIG, pourra être dupliqué sur d'autres PNR et potentiellement sur tout territoire intéressé par les indicateurs des impacts du changement climatique.

* Parcs naturels régionaux d'Occitanie : PNR de l'Aubrac, PNR des Causses du Quercy, PNR des Grands Causses, PNR du Haut-Languedoc, PNR de la Narbonnaise en Méditerranée, PNR des Pyrénées Catalanes, PNR Corbières-Fenouillèdes

SPATIALISTESS, le spatial coopératif par

